

メゾンドエクセル常滑西館



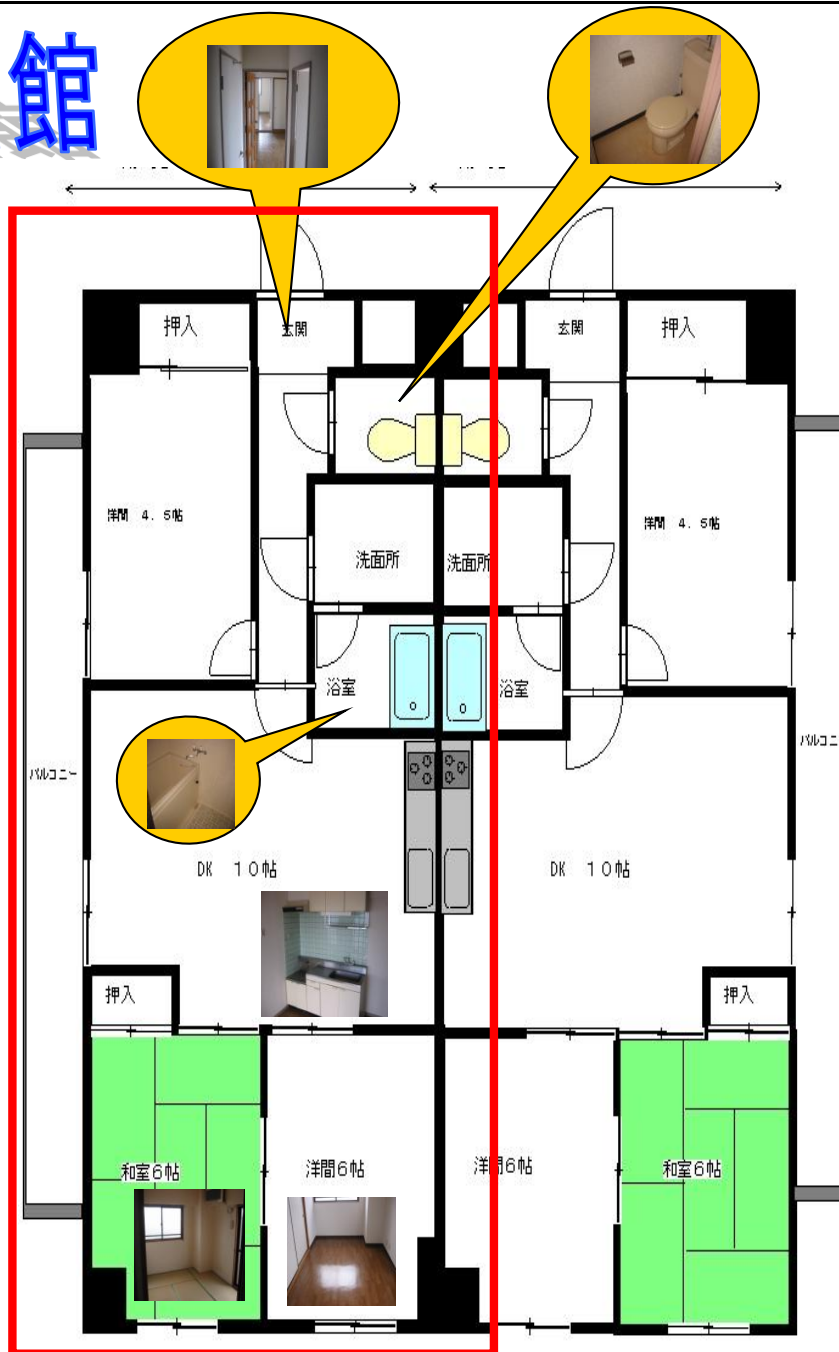
【案内図】



今回の募集

102

902 Rcj* TWDRQu	901 Rcj* TWDRQu
802 Rcj* TWDRQu	801 Rcj* TWDRQu
702 Rcj* TWDRQu	701 Rcj* TWDRQu
602 Rcj* TWDRQu	601 Rcj* TWDRQu
502 Rcj* TWDRQu	501 Rcj* TWDRQu
402 Rcj* TWDRQu	401 Rcj* TWDRQu
302 Rcj* TWDRQu	301 Rcj* TWDRQu
202 Rcj* TWDRQu	201 Rcj* TWDRQu
102 Rcj* TWDRQu	101 Rcj* TWDRQu



駅まで徒歩4分！！

物件種目	賃貸マンション		
最寄駅	名鉄「榎戸」駅		
間取	3LDK		
賃貸条件	賃料	53,000	円
	保証金	3ヶ月・礼金 0ヶ月	
物件所在地	常滑市港町4-128		
交通	名鉄常滑線「榎戸」駅より徒歩4分		
建物	建物名	メゾンドエクセル常滑西館	
	構造・規模	RC造・9階建	
	使用部分面積	58.32m ² (17.64坪)	
	間取内容	間取参照	
築年月	平成 2年10月	契約期間	2年
共益費	5,000円	水道代	検針
駐車場	(有)6,300円	ペット	可
火災保険	(2年)20,000円	入居日	相談
本体設備	中部電力・公営水道・天然ガス・浄化槽・EV		
各戸設備	ガス給湯・シャワー		
備考	ペットを飼われる方は別途料金が必要です		

中駒グループ

清和管理株式会社

〒453-0801 名古屋市中村区太閤四丁目2番7号

TEL 052-451-8145 FAX 052-451-4100

下記のa~eのうちいずれかに該当する方が御入居いただけます。

- a 高齢者世帯
- b 障害者等世帯
- c 子育て世代
- d 月収が214,000円を越えないもの
- e 特別な事情があり、地方公共団体が住宅計画に定めるもの

※詳しくは裏面を御覧下さい。