

受付
期間

平成25年8月4日
～平成25年8月11日

抽選日

平成25年8月12日

方法

申込多数の場合は抽選とさせていただきます。

地域優良賃貸住宅（高齢者型）とは。。。

高齢者世帯向けの、居住環境が良好な賃貸住宅です。

「緊急通報・安否確認サービス付」



24時間365日対応!

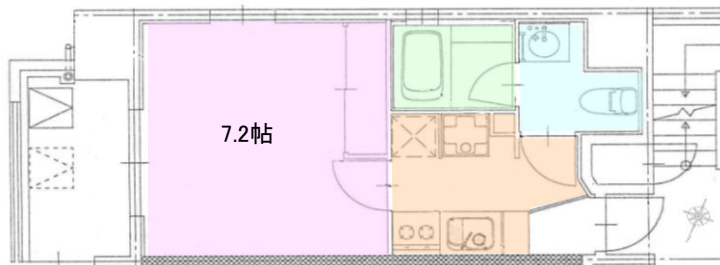
* 緊急通報・安否確認サービス *

- ①相談業務
(ヘルパーが健康状態等の相談を受けます。)
- ②緊急通報
(寝室・UB・トイレに緊急ボタン有。)
- ③安否確認
(お部屋の中で20時間、人の動きがない場合、自動通報されます。)
- ④連絡代行
(オペレーションセンターから事前登録の各種機関等に連絡します。)
- ⑤警備員が現地につけ、対処します。



10F	A 1001 家賃: 55,000円 共益費: 6,000円	B 1002 家賃: 54,000円 共益費: 6,000円	C 1003 家賃: 54,000円 共益費: 6,000円	D 1004 家賃: 55,000円 共益費: 6,000円
9F	A 901 家賃: 54,000円 共益費: 6,000円	B 902 家賃: 53,000円 共益費: 6,000円	C 903 家賃: 53,000円 共益費: 6,000円	D 904 家賃: 54,000円 共益費: 6,000円
8F	A 801 家賃: 54,000円 共益費: 6,000円	B 802 家賃: 53,000円 共益費: 6,000円	C 803 家賃: 53,000円 共益費: 6,000円	D 804 家賃: 54,000円 共益費: 6,000円
7F	A 701 家賃: 53,000円 共益費: 6,000円	B 702 家賃: 52,000円 共益費: 6,000円	C 703 家賃: 52,000円 共益費: 6,000円	D 704 家賃: 53,000円 共益費: 6,000円
6F	A 601 家賃: 53,000円 共益費: 6,000円	B 602 家賃: 52,000円 共益費: 6,000円	C 603 家賃: 52,000円 共益費: 6,000円	D 604 家賃: 53,000円 共益費: 6,000円
5F	A 501 家賃: 52,000円 共益費: 6,000円	B 502 家賃: 51,000円 共益費: 6,000円	C 503 家賃: 51,000円 共益費: 6,000円	D 504 家賃: 52,000円 共益費: 6,000円
4F	A 401 家賃: 52,000円 共益費: 6,000円	B 402 家賃: 51,000円 共益費: 6,000円	C 403 家賃: 51,000円 共益費: 6,000円	D 404 家賃: 52,000円 共益費: 6,000円
3F	A 301 家賃: 51,000円 共益費: 6,000円	B 302 家賃: 50,000円 共益費: 6,000円	C 303 家賃: 50,000円 共益費: 6,000円	D 304 家賃: 51,000円 共益費: 6,000円
2F	A 201 家賃: 51,000円 共益費: 6,000円	B 202 家賃: 50,000円 共益費: 6,000円	C 203 家賃: 50,000円 共益費: 6,000円	D 204 家賃: 51,000円 共益費: 6,000円
1F	テナント 53.73㎡			

間取り Aタイプ 25㎡



※間取りと現況が違う場合は現況優先とします。

中駒一宮駅西マンション

- 住所/愛知県一宮市新生一丁目2-24 ■構造/RC造・地上10階建
- 使用部分面積/25㎡ ■間取/裏面参照 ■交通/名鉄「一宮」駅徒歩2分 ■家賃支払方法/振込 ■敷金・礼金/3ヶ月・0ヶ月
- 水道/検針請求 ■家財保険/20,000円(2年毎) ■ペット/不可
- 入居日/相談(建物完成予定25年8月末日) ■管理開始日/平成25年9月1日 ■管理期間/10年間 ■本体設備/電気、水道、プロパンガス
- 緊急通報・安否確認サービス(月額1,500円+税): 別途契約必要

入居

。高齢者世帯

対象者

※ 詳しくは裏面を御確認下さい。

お申し込み時

必要書類

- お申込書 ■住民票 ■所得課税証明 ■源泉徴収票 ■戸籍謄本
 - 障害者手帳の写し ■年金決定通知書(ハカキ)
- 上記資料が揃いましたら、下記の住所(中駒産業(株)宛)まで御郵送下さい。
※ご契約時に別途取り揃えて頂く書類もございます。



中駒グループ

事業主 清和管理有限会社

管理会社 中駒産業株式会社

管理期間/H25年9月1日～H35年8月31日

〒453-0801 名古屋市中村区太閤四丁目二番七号

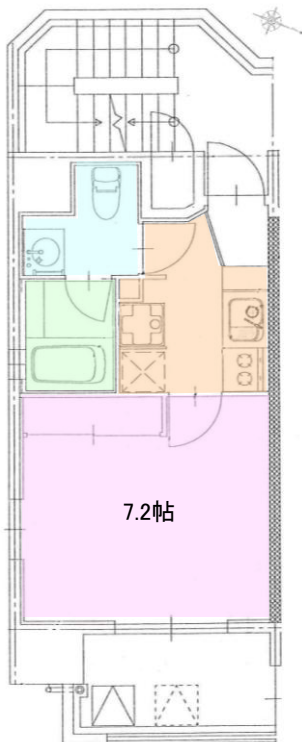
TEL: 052-451-8111 FAX: 052-451-4100

☎: 0120-380-112 Mail: info@nakakoma.co.jp

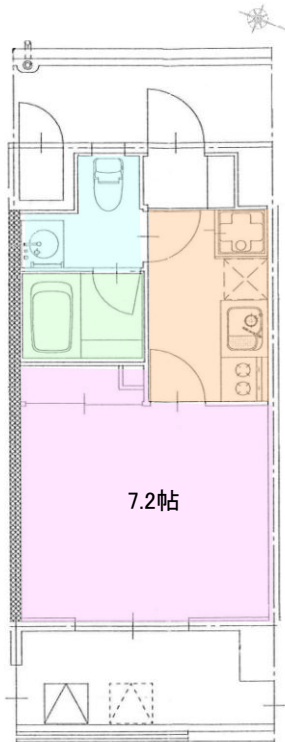
URL: http://www.nakakoma.co.jp

間取り

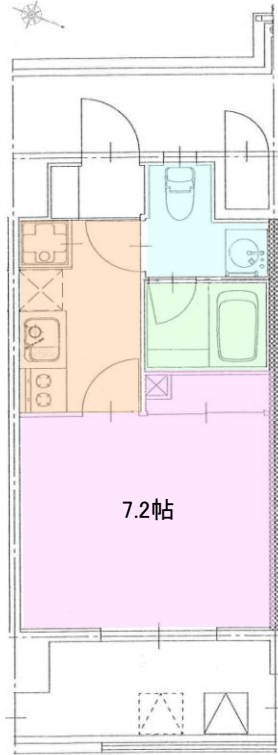
Aタイプ 25㎡
2F~10F(9戸)



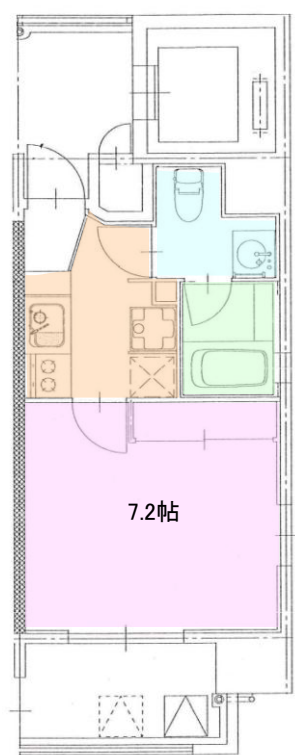
Bタイプ 25㎡
2F~10F(9戸)



Cタイプ 25㎡
2F~10F(9戸)



Dタイプ 25㎡
2F~10F(9戸)



入居 対象者 詳細

下記の条件に該当する方がご入居頂けます。

- ア 60歳以上の者であること
- イ 入居者が次のいずれかの者であること
 - ア) 同居する者がいない者(身体上又は精神上著しい障害があるために常時の介護を必要とし、かつ、居宅においてこれを受けることができず、又は受けることが困難であると認められた者を除く。以下同じ。)であること。
 - イ) 同居する者が配偶者(婚姻の届出をしていないが事実上夫婦と同様の関係にあるものを含む。以下同じ。)、60歳以上の親族(配偶者を除く。以下同じ。)又は入居者が病気にかかっていることその他特別な事情により当該入居者と同居させることが必要であると都道府県知事が認める者であること。

ウ 月額所得が48万7千円以下の方